

راهنمای استفاده سامانه یادگیری الکترونیکی

برای استفاده از سامانه یادگیری مجازی ۲ قسمت در سایت تعبیه شده است:

(شماره ۱): ورود به سامانه یادگیری الکترونیکی (مجازی) : این قسمت برای ورود به سامانه کلاس های مجازی می باشد .

(شماره ۲): یادگیری الکترونیکی (آموزش مجازی) : شامل چهار زیر مجموعه است که عبارتند از:

۳: دریافت نرم افزارهای جانبی :

قبل از استفاده از این سامانه می بایست حداقل امکانات سخت افزاری و نرم افزاری زیر توسط کاربران فراهم گردد:

● نصب آخرین نسخه مرورگرهای "Google Chrome" و "Mozilla Firefox".

● نصب آخرین نسخه نرم افزار "Adobe Connect"

● نصب آخرین نسخه نرم افزار "Adobe Flash Player"

که در این بخش (شماره ۳) میتوانید نرم افزار های مورد نیاز خود را دانلود نمایید.

۴- در قسمت راهنما نیز آموزش های لازم به صورت PDF و یا بصورت فیلم وجود دارد که میتوانید از آنها استفاده کنید .

۵- در قسمت پرسش و پاسخ میتوانید سوالات و پاسخ های متداول را در مورد این سامانه مشاهده نمایید .

The screenshot shows the website interface for Basir-Abyek University. At the top, there is a header with the university's name in Persian and English, and a navigation menu. A search bar is located on the left. The main content area features a large image of the university building. Three blue arrows point to specific elements: arrow 3 points to the 'راهنما' (Guide) link in the navigation menu; arrow 4 points to the 'دریافت نرم افزارهای جانبی' (Download additional software) link; and arrow 5 points to the 'پرسش ها و پاسخ های متداول' (Frequently asked questions) link. A blue arrow also points to the 'ورود به سامانه دانشگاه' (Log in to university system) button in the top left corner.

برای شروع لینک " ورود به سامانه یادگیری الکترونیکی (مجازی) " را بزنید (شماره ۱)



ورود به سایت

نام کاربری

رمز ورود

به خاطر سپردن نام کاربری

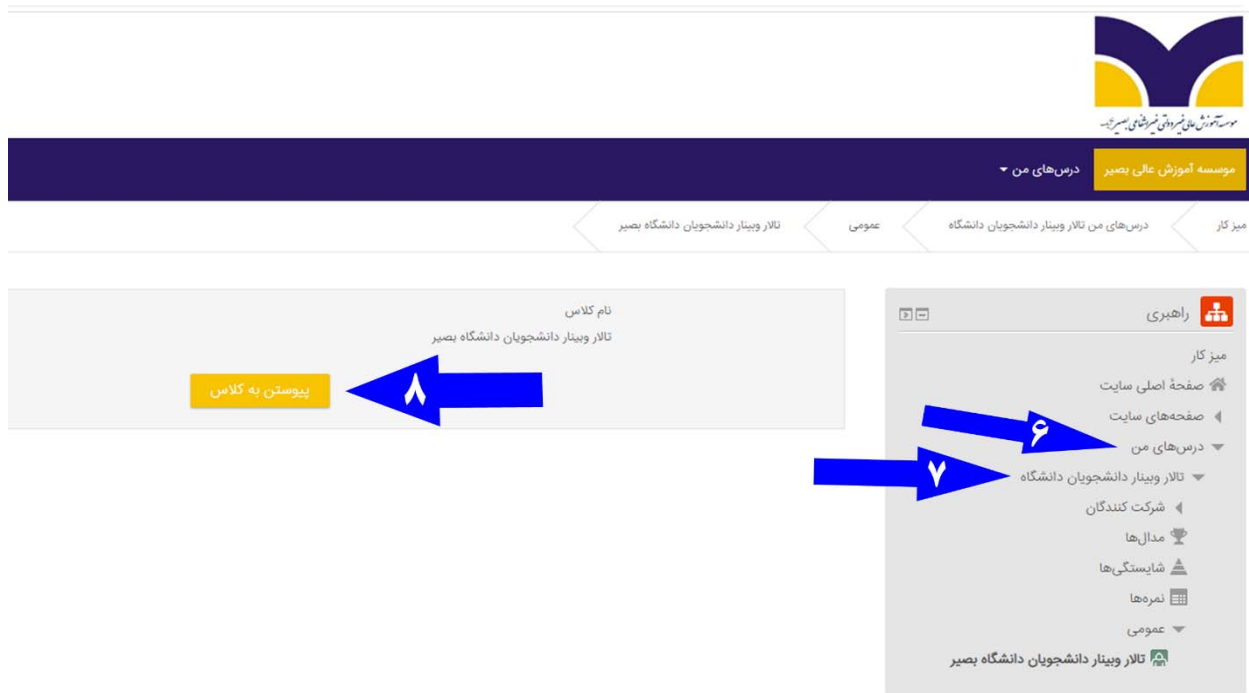
[ورود به سایت](#)

نام کاربری و یا رمز ورود خود را فراموش کرده‌اید؟

کوتکی‌ها باید در مرورگر شما فعال باشند

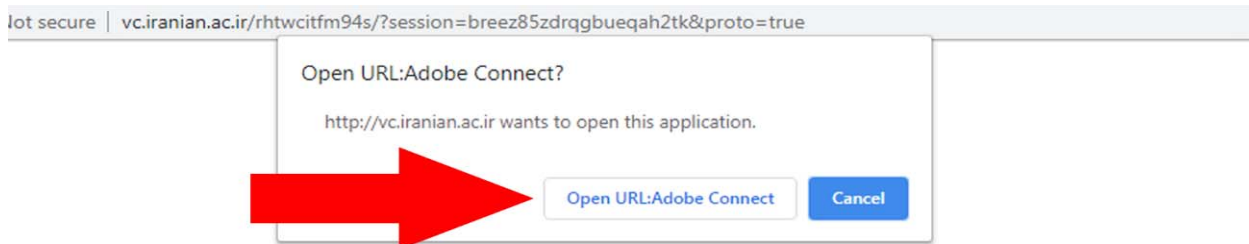
کلیه حقوق این سایت برای موسسه آموزش عالی بصیر آیک محفوظ می باشد.

بعد از ورود صفحه بالا را مشاهده میکنید . در قسمت (نام کاربری : شماره دانشجویی) و در قسمت (رمز ورود : کدملی دانشجوی) خود را وارد نمایید.



بعد از ورود ، قسمت های زیر را به ترتیب بزنید . ابتدا در قسمت درس های من (قسمت ۶) – روی درس مربوطه کلیک کنید و سپس پیوستن به کلاس (قسمت ۸) را بزنید .

((در قسمت درس های من ، لیست دروس دانشجو قابل مشاهده است و طبق زمانبندی انتخاب واحد شده دانشجوی بر روی کلاس کلیک نمایید و گزینه پیوستن به کلاس را انتخاب نمایید .))



Did Not Open? تالار وینار دانشجویان دانشگاه بصیر

You need to install and join via Adobe Connect desktop application.

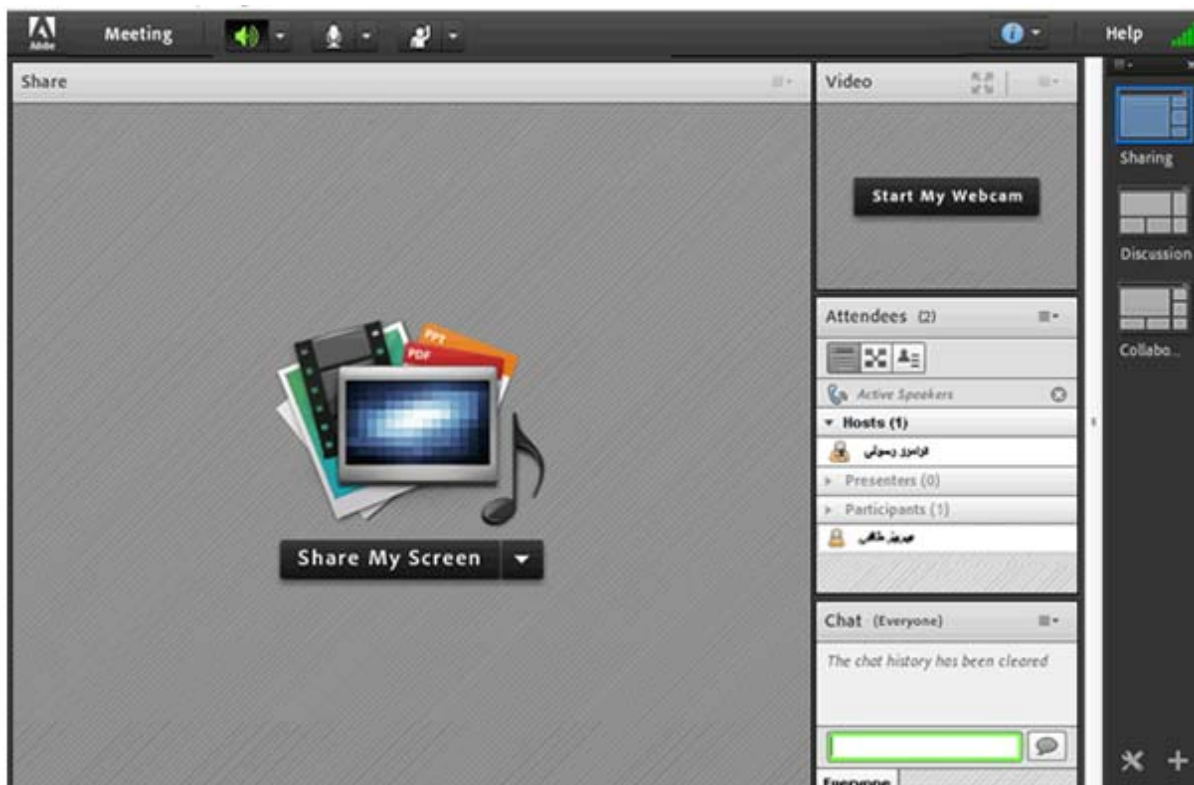
[Download Adobe Connect Application](#)

Enable Adobe Flash Player in this browser to [join with classic view](#). Follow the steps listed here - [Adobe Flash Player Help](#)

Questions? See [Troubleshooting Tips](#)

در قسمت بعدی "Open URL : Adobe Connect" را بزنید .

و بعد باز شدن نرم افزار محیط نرم افزار قابل مشاهده است



معرفی نرم افزار Adobe Connect

در زیر بخشهای مختلف نرم افزار "Adobe Connect" به منظور آشنایی بیشتر کاربران معرفی گردیده است. لازم به ذکر است در هنگام پخش کلاسهای ضبط شده هیچ یک از گزینه های زیر فعال نبوده و کاربردی نخواهد بود. در ادامه مهمترین و کاربردی ترین بخشهای این نرم افزار معرفی شده است.

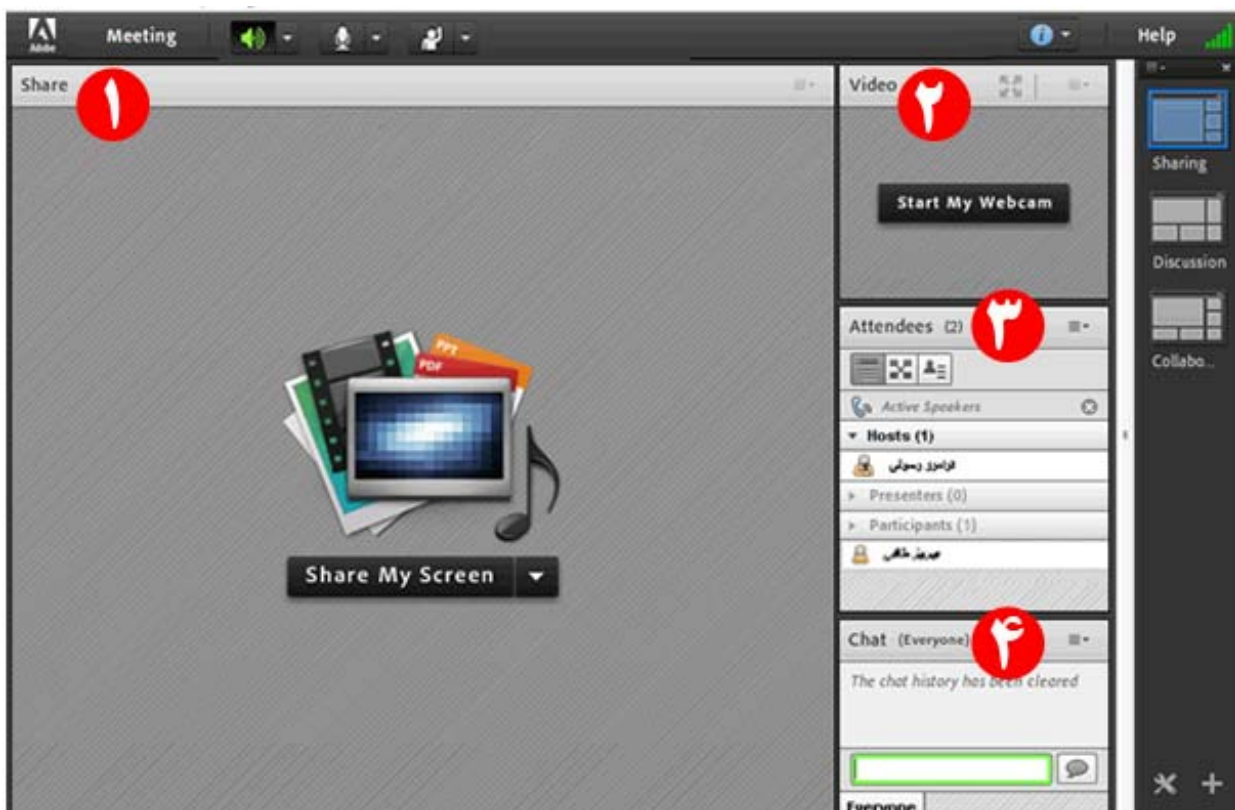
همانطور که در تصویر فوق مشاهده نمودید صفحه نرم افزار "Adobe Connect" به چهار بخش مهم تقسیم شده است که بسته به نیاز کاربر چیده و مورد استفاده قرار گیرد. این چهار بخش عبارتند از:

(۱) بخش Share : از این بخش اساتید به منظور نمایش فایلها و برنامه های مورد بحث در کلاس به دانشجویان استفاده می نمایند.

(۲) بخش Video : به منظور نمایش تصویر استاد و یا تصویر دانشجویانی که توسط استاد مجوز پخش تصویر را دریافت نموده اند.

(۳) بخش Attendess : در این قسمت اسامی شرکت کنندگان و حاضرین در کلاس نمایش داده می شود.

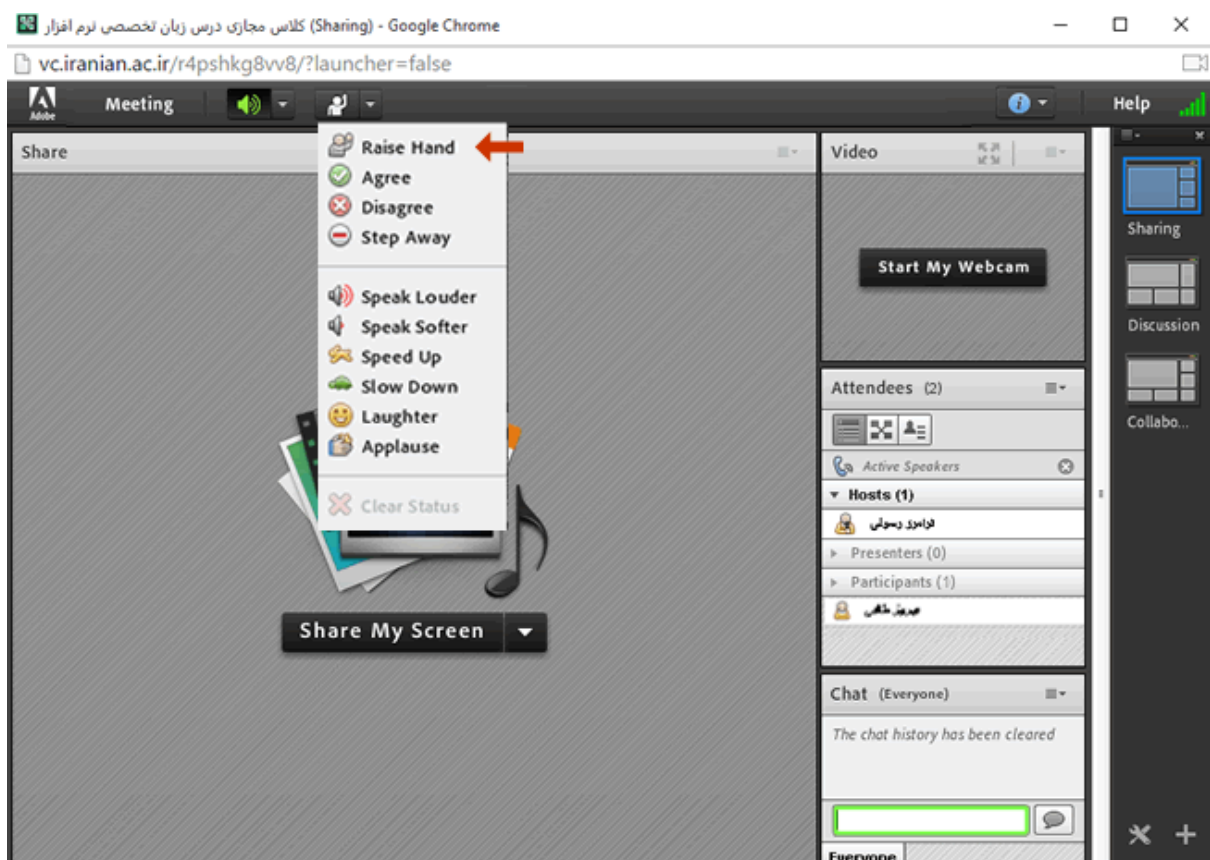
(۴) بخش Chat : از این بخش کلیه شرکت کنندگان در کلاس می توانند به منظور چت کردن با یکدیگر استفاده کنند.



گزینه "Raise Hand"

با توجه به اینکه در کلاسهای آنلاین ممکن است دانشجوی نیاز به مطرح کردن سوال و یا پاسخ به سوالات استاد را داشته باشد، در این نرم افزار امکاناتی قرار گرفته است که با استفاده از آنها دانشجو قادر خواهد بود به مشابه کلاسهای حضوری دست خود را بالا برده و از استاد کسب اجازه نماید. این امکان در نوار ابزار بالای نرم افزار (مطابق تصویر زیر) در زیر مجموعه "Set Status" قرار گرفته است.

پس از اینکه دانشجو از این بخش گزینه "Raise Hand" را انتخاب می کند در کنار نام وی در بخش "Attendess" ایکن "Raise Hand" نمایش داده خواهد شد که با مشاهده آن استاد مربوطه درخواست دانشجو را مشاهده و در صورت صلاحدید اقدام به فعالسازی میکروفون وی خواهد نمود تا صدای دانشجو در کلاس پخش گردد.



فعالسازی میکروفن

دانشجویان پس از کسب اجازه از استاد جهت صحبت کردن در کلاس به منظور فعال شدن میکروفن می بایست (مطابق تصویر زیر) از نوار ابزار بالای نرم افزار روی آیکن ظاهر شده مربوط به میکروفن کلیک نمایند. با کلیک روی آیکن مذکور رنگ آن به سبز تغییر یافته و دانشجو می تواند مطالب خود را بیان نماید. لازم به ذکر است به محض انتخاب این گزینه پنجره کوچکی نمایش داده خواهد شد که می بایست گزینه "Allow" را انتخاب نمایید.

